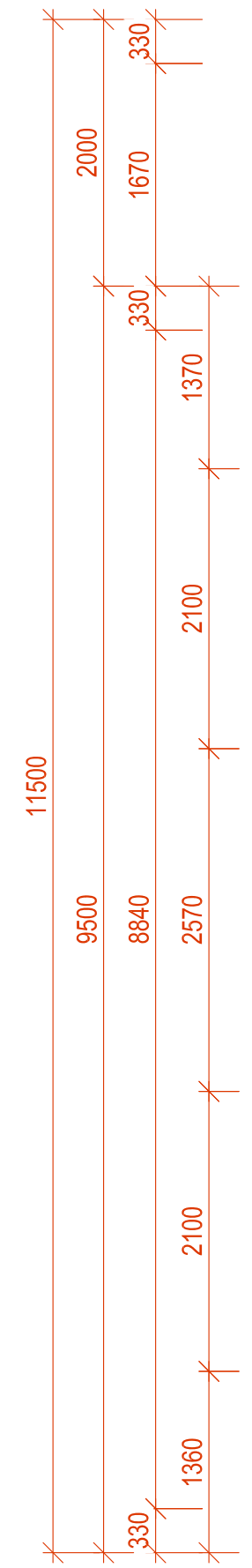
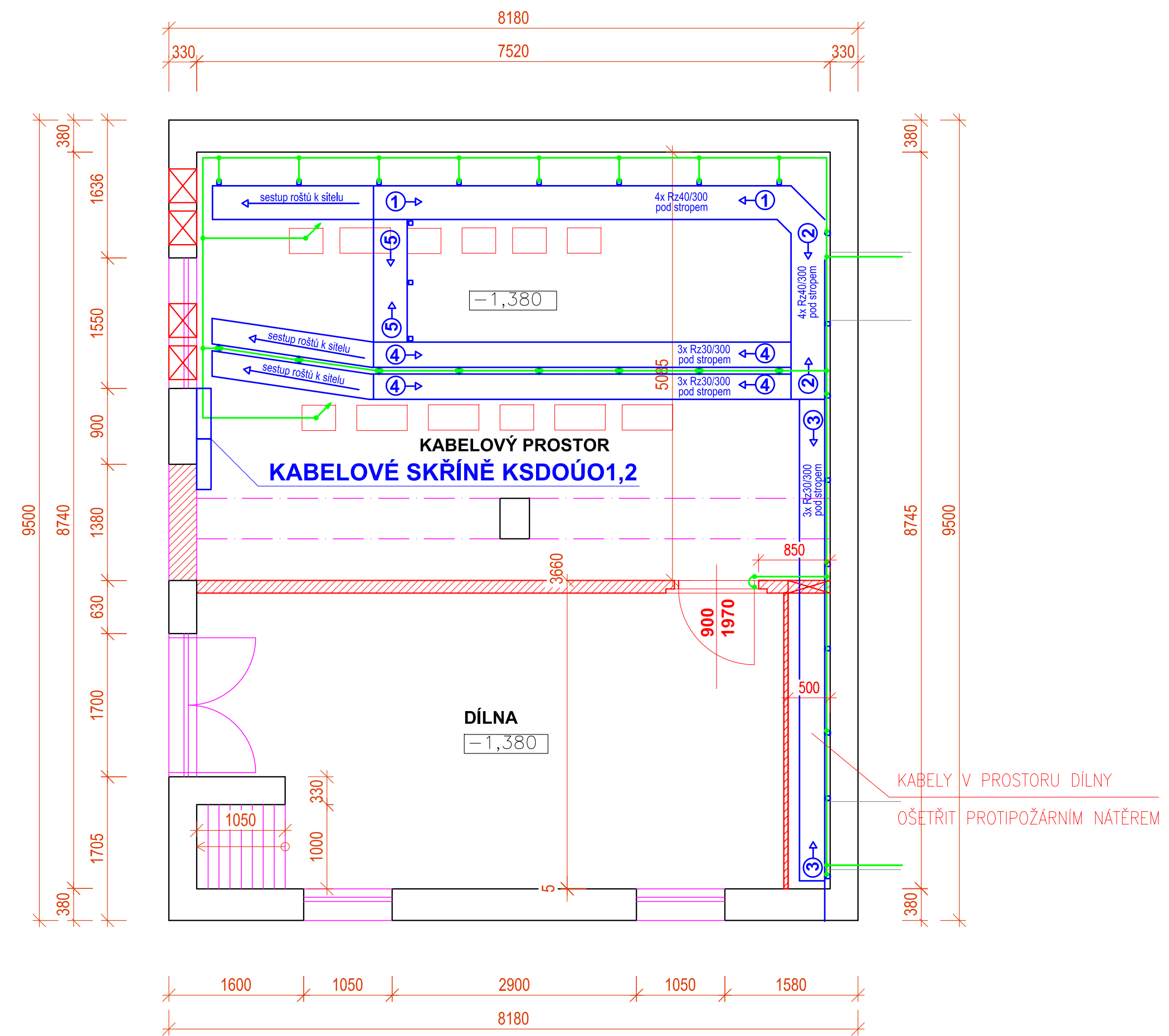
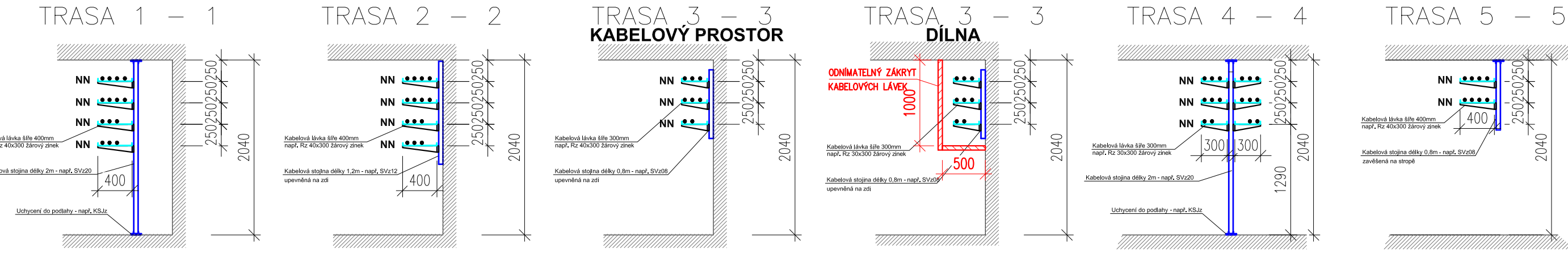
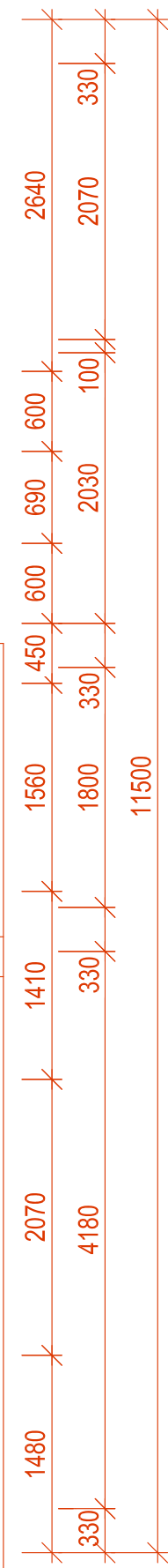
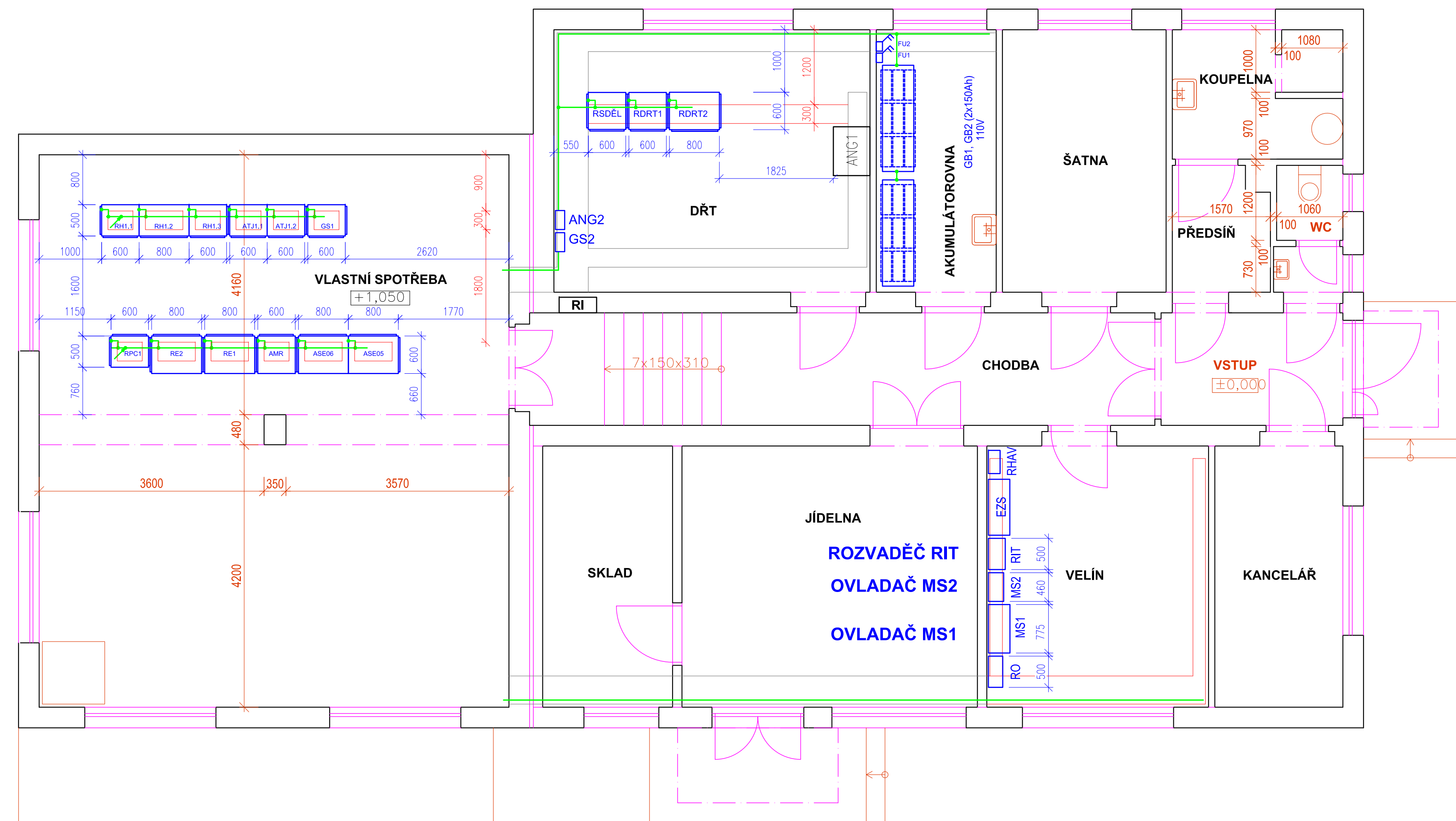
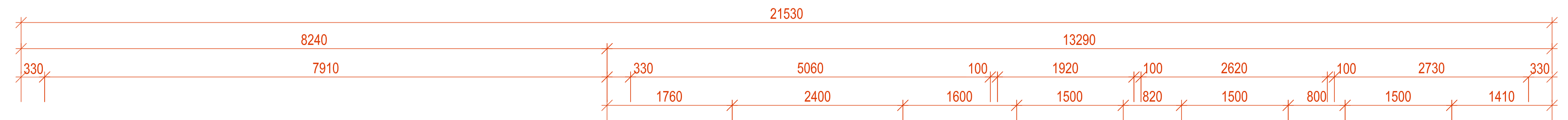


# KABELOVÝ PROSTOR

ROZMÍSTĚNÍ KABELOVÝCH ŽLABŮ :



# 1. NADZEMNÍ PODLAŽÍ



## POZNÁMKA 1 :

- Vnější vlivy dle ČSN 33 2000-5-51 ed.3:  
Vnější útlak prostředí :  
AAS, AB5, AC1, AD1, AE1, AF1, AG1, AH1, AK1, AL1,  
AM1-1, AM2-1, AM3-1, AM9-1, AN1, AP1, AQ1, AR1, AS1  
Využití : BA4, BC2, BD1, BE1  
Konstrukce budovy : CA1, CB1
- Ochrana před nebezpečným dotykovým napětím :  
3PEN AC 50Hz, 400V/TN-C - automatickým odpojením od zdroje  
2-110V DC - automatickým odpojením od zdroje s hlídáním izol. stavu  
2-24V DC - obvody FELV
- Vnitřní uzemnění :  
Hlavní zemnicí vedení je provedeno z pásku FeZn 30x4mm vedeného uvnitř budovy v kabelovém prostoru, případně po zdi a ocelových konstrukcích ve výšce cca 35cm.  
© ZS 1 ZKUŠEBNÍ SVORKA  
Zemnicí pásek FeZn 30x4mm na zdi  
Zemnicí pásek FeZn 30x4mm v kabelovém kanálu (prostoru)

## POZNÁMKA 2:

Všecké kabelové prostory budou utěsněny typovými kabelovými ucpávkami -  
prostory elektroinstalací stěnami a stropy, prostory mezi jednotlivými požárními úseky,  
budou provedeny V NEHOŘLAVÉM PROVEDENÍ - EI S POŽÁRNÍ ODOLNOSTÍ 60 minut,  
ve smyslu ČSN 73 0848 a ČSN 73 0810.



			ČÍSLO SOUPRAVY:
REVIZE Č.	DATUM	ZMĚNA	

**SUDOP BRNO, spol. s r.o.**  
Kounicova 26  
611 36 Brno

OBJEDNATEL:	Správa železnic, státní organizace, Dílčedná 1003/7, 110 00 Praha 1 Stavební správa východ (organizační jednotka)	tel.: +420 972 625 804 E-mail: sudop@sudop-brno.cz
PROFESNÍ SKUPINA:	24 Silnoproud	VEDOUcí PROF. SKUPINY Ing. Jan Zářecký
ODPOVĚDNÝ PROJ. ZAKÁZKY Ing. Jan Zářecký	ODPOVĚDNÝ PROJ. PS. SO Ing. Jan Zářecký	NAVRHL. VYPRACOVAL Ing. Petr Kortýš
KRAJ: Jihomoravský/Vyškov	POVĚŘENÝ OÚ: Tláňov - Golčův Jeníkov	KONTROLOVAL Ing. Vítězslav Šimáček
STUPEN: DUSP+PDPS		ARCH. ČÍSLO 20047-01-1020
ZVÝŠENÍ TRAKČNÍHO VÝKONU TNS ČEBÍN SO 01-06-02 TNS Čebín, DOÚO		POČET FORMÁTŮ 2002040017
Dispozice zařízení v provozní budově - 1.NP		DATUM: 10/2020
		ČÁST DOKUM. PŘÍLOHA D.2.3.2.2 8